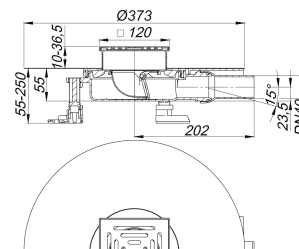
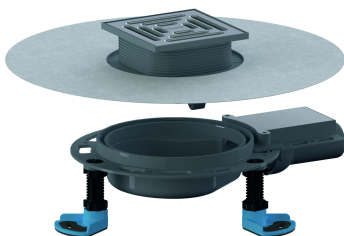


Bodenablauf DallDrain Pure Plan, DN 40, 120 x 120 mm

Artikelnummer: 517098

GTIN: 4001636517098

Rabattgruppe: 6



Beschreibung:

Bodenablauf DallDrain Pure Plan, DN 40, 120 x 120 mm

Bodenablauf inklusive Aufsatz DallDrain Pure mit Edelstahlrost im Kunststoffrahmen. Ablaufstutzen DN 40 seitlich, mit Kugelgelenk, verstellbar von 0 – 15 Grad.

Ausführung:

- Rost aus Edelstahl, Rahmen aus Kunststoff
- integrierte Estrichverankerung
- flexible, einklickbare Dichtmanschette zum sicheren Anschluss an Verbundabdichtungen gemäß DIN 18534
- komplett herausnehmbarer Geruchs- und Reinigungverschluss, mechanisch wirkend (abweichend von DIN EN 1253)
- Bauschutzabdeckung
- drei schallentkoppelte Montagefüße zur Fixierung und Höheneinstellung 55-250 mm
- Aufsatzverlängerung kürzbar für Bodenbeläge 10 – 36 mm (inkl. Kleber)
- Estrichverstärkungselement zum Schutz des Ablaufstutzens

MATERIAL

Ablaufgehäuse und Ablaufstutzen Polypropylen, hochschlagfest; Rost Edelstahl 1.4301, Belastungsklasse K 3 (300 kg); Aufsatzverlängerung und Rahmen aus ABS

Vorkonfektioniertes Set bestehend aus den Art. Nr. 517289 + 517227 + 517340.

Aufsatz mit Positionierhilfe seitenverstellbar +/- 9,5 mm.

Kann mit Schallschutzmatte DallDrain (Art. Nr. 517326) und Montagehilfe DallDrain Plan (Art. Nr. 517302) verwendet werden.

Ablaufleistungen nach DIN EN 1253:

| Nennweite | Produktnorm | Min. Ablaufleistung nach Norm | Anstauhöhe nach Norm | Ablaufleistung bei Anstauhöhe 10 mm | Ablaufleistung bei Anstauhöhe 20 mm |
|-----------|-------------|-------------------------------|----------------------|-------------------------------------|-------------------------------------|
| DN 40 | DIN EN 1253 | 0,40 l/s | 20,00 mm | 0,47 l/s | 0,54 l/s |

Ersatzteile:

501080 Rost E 115,

517289 Aufsatz DallDrain Pure, 120 x

517340 Montagefüße

517364 Geruchverschluss

517197 Dichtmanschette